



**STEPGEAR®**  
**TRAINING FOR REAL**

A large, light gray, stylized logo consisting of the letters 'S' and 'G' intertwined. The 'S' is on the left and the 'G' is on the right, with their curves overlapping. The logo is centered vertically and horizontally on the page.

**SG-3**

SG-3

# トレーニングを変革

目を閉じて、上り坂をサイクリングしているのをイメージ

インタラクティブホームトレーナーは、2つの最先端の技術を組み合わせたもの: AIR DRIVE (特許取得済み) と軸流発生器 (AFG) は、上り坂のサイクリングをシミュレートする場合でも、信じられないほど現実的な感覚が得られます。

これまでにないパフォーマンス

なぜ軸流束ジェネレータを選択するのでしょうか?

最高の結果を得るには、最高の技術が必要です。軸フラックス発電機は、火星のローバーと最新のハイブリッドスーパーカーで使用されるのと同じ、市場で最も先進的な技術を提供します。

軸フラックス ジェネレータは、ラジアルフラックスを持つ従来のジェネレータとは異なり、磁気軸流束を持つブラシレスおよび永久磁石同期モータです。その結果、パワーが拡大し、フットプリントが小さくなり、丈夫さと信頼性が向上します。



# 持続可能な未来のための設計

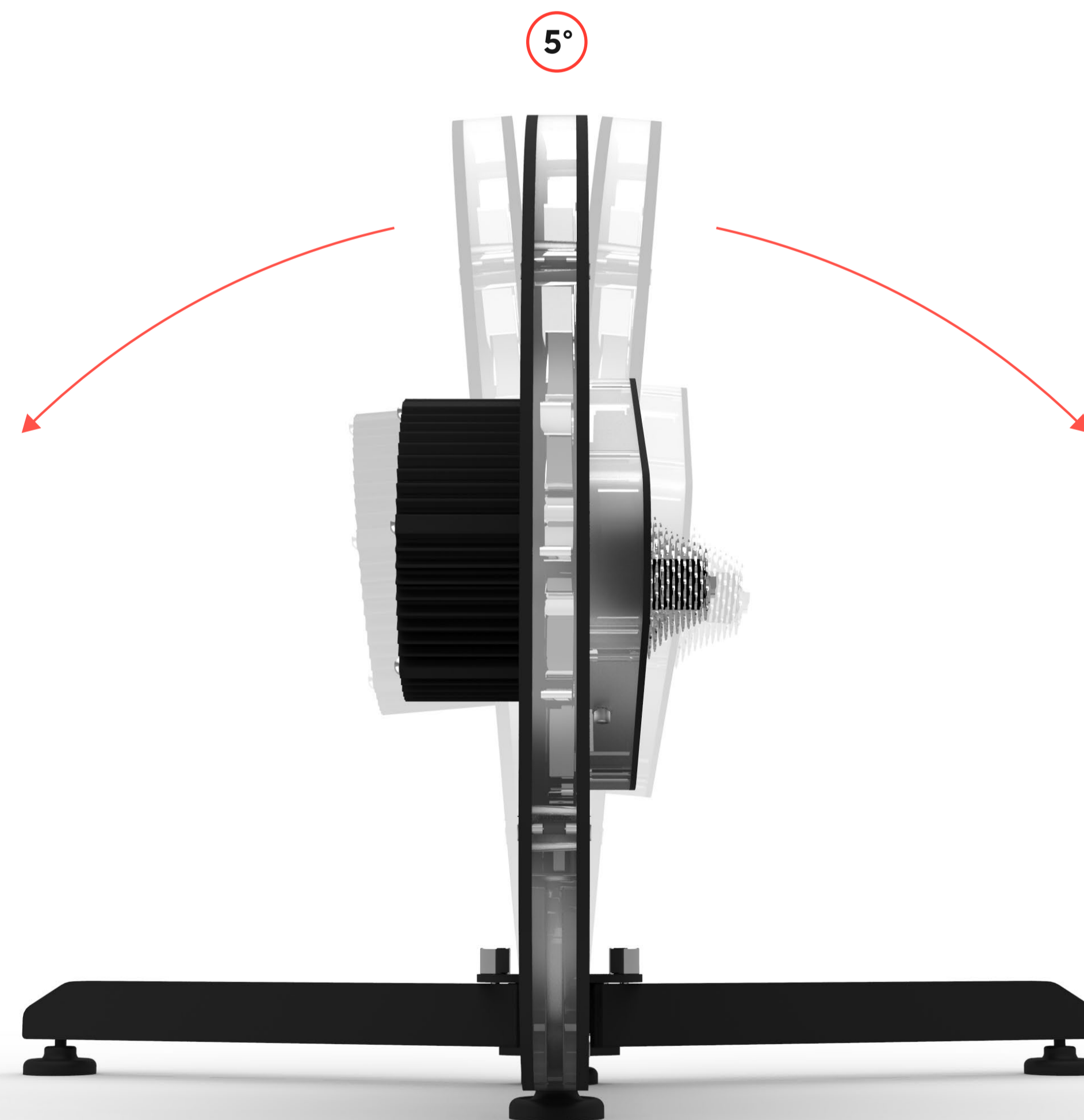
## エネルギー効率が高い

SG-3は軸流モーターで作り出される電力を使用するため、電気を必要としません。あなたの足によって生成されたエネルギーは、無駄にではなく、より良く使用する必要があります。ペダルを踏む際に、タブレット、スマートフォン、PC、近い将来、SG-360ユニバーサルテーマも充電できます。

## 次世代材料

ケーシングはkrion™、軽量で耐性のある焼結材料、生態学的でリサイクル可能な材料で作られています。さらに、バイクの横揺れに追随するのに十分な柔軟性があるため、バイクのフレームを強調することなくリアルな感覚を楽しむことができます。

SG-3





# あなたの情熱に接続

## 今日のトレーニングはどこにしようか？

SG-3は単なるホームトレーナーではなく、アウト・アンド・アウトのプロトレーニングプラットフォームです。Bluetooth®とAnt+を経由してお気に入りのゲームプラットフォームに接続し、仮想課題と拡張現実ルートに参加してみてください。

または、ライブラリからトレーニングプログラムを選択するか、アプリやデバイスなしで、あなたの目標に基づいて独自の作成が可能。あなたが必要とするすべては、ボード上に！

SG-3は統合PCとタッチスクリーンを備えた唯一のホームトレーナー。すべてのトレーニングパラメータをリアルタイムで共有したり変更したりすることができるので、どこにいてもコーチとのプロのトレーニングを楽しむことができます



# 技術データ

視覚障害者のための音声シンセサイザー搭載



パフォーマンス	
トレーナータイプ	流体の動的抵抗と発電による直接伝達
抵抗タイプ	空気抵抗 (AIR DRIVE特許技術) + 電磁抵抗 (軸流発生器技術)
最大出力	3.600 W
電力 (40 KM/H)	2.800 W
電力 (20 KM/H)	1.300 W
エンジントルク	105 Nm
最大勾配	28 %
制度	2 %
接続性	
接続性	Bluetooth® (FTMSおよびSpeed&Cadence) ANT+ (FE-C、電力、スピード、ケイデンス)
装置制御	スマートフォン、タブレット、シクロコンピュータ、スポーツ時計、PC
スタンドアロン制御	統合タッチスクリーン
遠隔制御	リモートデスクトップテクノロジー
サードパーティアプリの互換性	Zwift、Rouvy、Bkool、Trainer Road、The sufferest、Kinomap、Challenger indoorなど
出力	電力、スピード、ケイデンス、心拍数
電力テレメトリー	有
ケイデンステレメトリー	有
心拍数テレメトリー	有
ソフトウェアの更新	有i
電力発生	
電力要件	無し。発電による自己給電
最大電力	15 A
最大生成電圧	110 V/フェーズ

電力発生	
発電	8ポール 3フェーズ Axial Fluxジェネレーター (対面ダブルローター仕様)
自己発電出力	USB 3.0 TypeA – 5V 3A
接続可能なデバイス	スマートフォン、タブレット、パワーバンク、互換性のあるデバイス
統合コンピューターの仕様	
モデル	Raspberry Pi 4 Model B
プロセッサ	1.5 GHz quad-core 64-bit
RAM	4 GB
メモリー	16 GB
ワイヤレス接続	デュアルバンド802.11acワイヤレス + Bluetooth 5.0
仕様	
サイズ (開)	63 cm x 53 cm x 75 cm
サイズ (閉)	63 cm x 53 cm x 14 cm
重量	23 kg
フライホイール	6,7 kg
最大ユーザーウェイト	120 kg
伝達	Poly-V® Belt
フレーム素材	Krion®
カラー	6色
自転車の互換性	ロードバイク、マウンテンバイク、グラベルバイク、シティバイク
ロックキングの互換性	クイックリリース (QR) 130/135mm、スルーアクスル 12x142/148mm
カセットの互換性	シマノ/SRAM 9/10/11速。SRAM XD 12速。Campagnolo 9/10/11/12速
ディスクブレーキの互換性	有
固定歯車の互換性	有

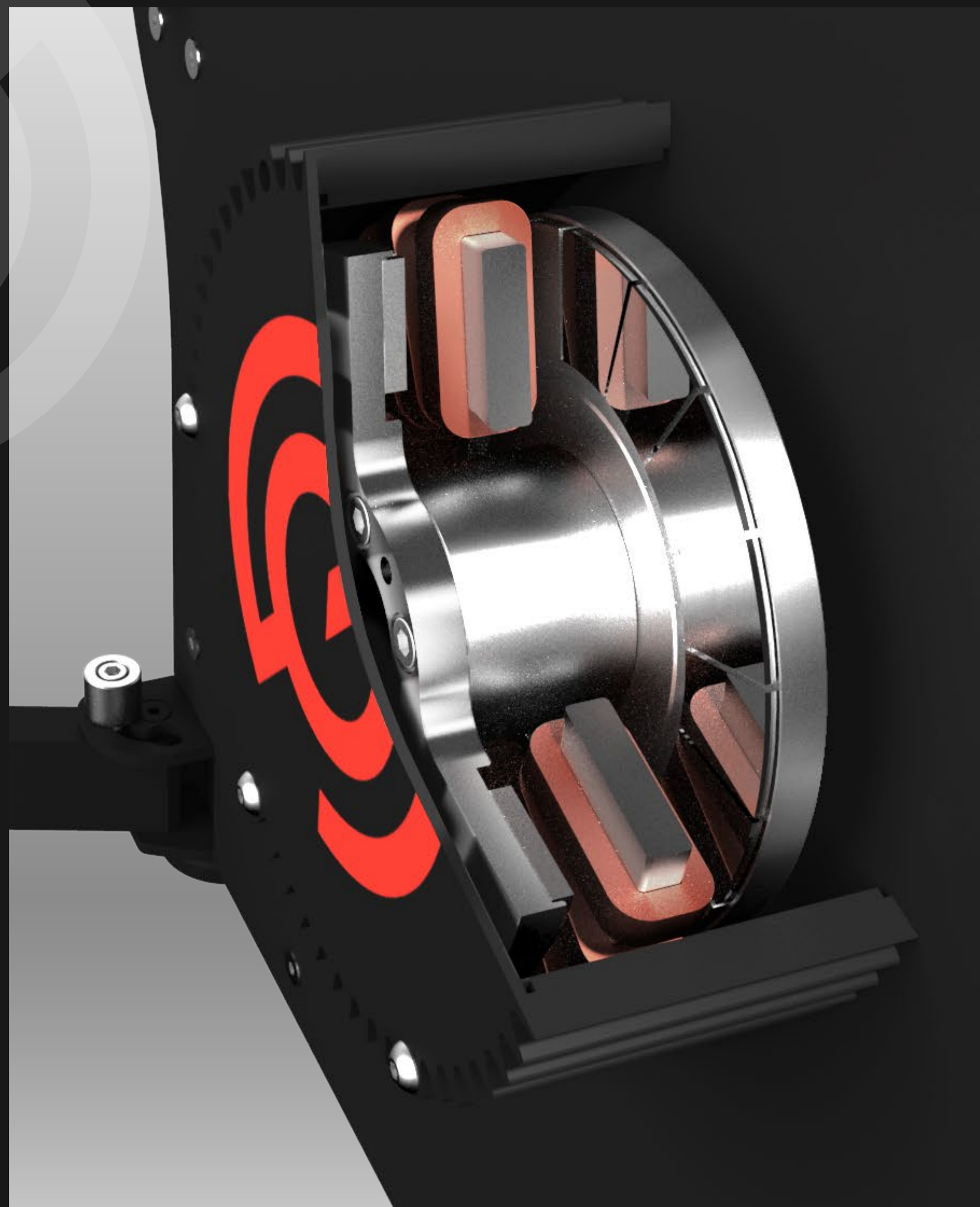


# 技術データ



2000ピースのみ

SG-3



## COLORS + Series

01 SNOW WHITE	10 IMPERIAL YELLOW	11 FRUIT	12 RED FIRE
13 VIOLANTE	14 HAPPY RED	15 MOCHA	16 FALL GREEN
17 SAGE	18 BLUE SKY	19 NAVY BLUE	02 BLACK METAL





**STEPGEAR s.r.l.**

住所 Via Provinciale Monteleone 1055 – 47020 Roncofreddo FC, Italia

VAT IT 04474960400

Eメール [info@stepgear.com](mailto:info@stepgear.com)

[stepgear.com](http://stepgear.com)